

propose aux enfants

le midi



Par groupe :

- Activités autour de la photo
- Fabrication à base de tissage papier
- Atelier et découverte autour de la musique
- Initiation à différents sports collectifs
- Grand jeux les vendredis

Pour Tous :

- Préparation avec les enfants des règles de vie de la structure
- Mise en place du projet commun avec l'école « Les maisons Fantastiques », en valorisant les familles avec les points obtenus
- Petits jeux et diverses activités facilitant la mise en œuvre du protocole sanitaire.

Les projets sur le cycle, tous les mardis :

- Bienvenue dans le monde de Jumanji (CM1/CM2)
- Athlétisme (CE1/CE2)
- Les couleurs primaires (CP)

le soir

Goûter des enfants et petits jeux jusqu'à 17h30 avant de passer aux leçons ou à l'activité



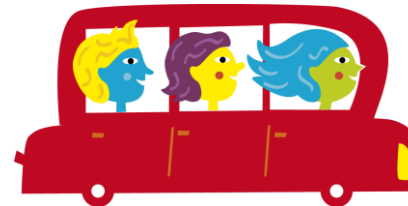
L'Espace leçons est mis en place les lundis, mardis et jeudis. Il est ouvert aux enfants dont les parents en font la demande. Cet espace est encadré par un animateur, pour accompagner l'enfant dans ses leçons.

Projet les vendredis soirs
Apprentissage de la Peteka

Retrouvez plus de détails sur le panneau d'affichage de l'ALAE.

Horaires

Temps méridien : 11h45 à 14h avec départ et retour échelonnés de 11h45 à 12h30 et de 13h à 13h30.
Soir : 17h à 18h15 avec départs échelonnés de 17h à 17h30 ou de 18h à 18h15



Outils et projets innovants
Leo Lagrange



Contact : directeur Loïc Paccianus
Tél : 06.25.64.76.19
Hugo.perpignan@leolagrange.org
<http://leolagrange-acm-perpignan.org/acm-victor-hugo/>